



AVRIL 2011

REFERENCES



BUREAU D'ETUDES ENVIRONNEMENT - ENERGIES
Qualité environnementale du bâtiment et de l'urbanisme - BBC et BEPOS
Optimisation énergétique - Energies renouvelables - Fluides
Arche Jacques Cœur - 266, place Ernest Granier F-34000 Montpellier
Téléphone : 04 99 742 713 Télécopie : 04 99 742 740
celsius@celsius-environnement.com www.celsius-environnement.com

Bâtiment de logements à énergie positive

Villeneuve-Lès-Avignon (30)

Bioclimatique, travail sur l'enveloppe, photovoltaïque, solaire thermique, simulation thermique dynamique, analyse de cycle de vie, bilan carbone.

MO	NEXITY
Architecte	Architecture Environnement PM
Surface	3 640 m ²
Montant des travaux	Estimé 4.5 M€ HT
Niveau énergétique	Bâtiment à énergie positive
Avancement	études

Finaliste et Grand Prix du public, concours national EDF Bâtiments bas carbone 2008 / logements collectifs.



Résidence New Castle - BBC

76 logements - Castelnau-le-Lez (34)

Etude de faisabilité des approvisionnements en énergie + études thermiques + solaire thermique.

Mission Fluides

MO	ROXIM Promotion
Architecte	A+ Architecture
Surface	4 346 m ²
Montant des travaux	6.8 M € TTC
Niveau énergétique	BBC
Avancement	ACT



Résidence Paul Cézanne

42 logements étudiants - Montpellier (34)

Maîtrise d'œuvre solaire thermique.

MO	ACM-OPAC
Architecte	A+ Architecture
Surface	3 121 m ²
Montant des travaux	3.1 M€ TTC
Niveau énergétique	ND
Avancement	DET



Résidence OPUS - BBC

51 appartements – ZAC Ovalie, Montpellier (34)

Optimisation énergétique, études thermiques. Etude de faisabilité solaire thermique.

Bureau d'études Chauffage - ECS.

MO	Nexity
Architecte	BENEZECH
Surface	3 226 m ²
Montant des travaux	ND
Niveau énergétique	BBC - Effinergie
Avancement	EXE



Résidence Olympe - BBC

63 appartements – ZAC Ovalie, Montpellier (34)

Optimisation énergétique, études thermiques. Etude de faisabilité solaire thermique.

Bureau d'études Chauffage - ECS.

MO	Nexity
Architecte	Agence N. LEBUNETEL
Surface	4 270 m ²
Montant des travaux	ND
Niveau énergétique	BBC - Effinergie
Avancement	EXE



Mistral Gagnant - BBC

68 appartements - Montpellier (34)

Optimisation énergétique, travail sur l'enveloppe, photovoltaïque, études thermiques.

MO	COGIM
Architecte	Rio Chrétien Architectes
Surface	4 476 m ²
Montant des travaux	ND
Niveau énergétique	BBC - Effinergie
Avancement	EXE



Résidence Chemin de Montblanc BBC-HQE

16 maisons et 30 appartements - Bessan (34)

Conception bioclimatique, études thermiques et simulation thermique dynamique. Etude de faisabilité solaire thermique. Démarche HQE non certifiée.

Bureau d'études fluides.

MO	Hérault Habitat
Architecte	A+ architecture
Surface	Env. 3 500 m ²
Montant des travaux	4.7 M€ HT
Niveau énergétique	BBC - Effinergie
Avancement	PRO



NEO Résidence - BBC

62 appartements - Montpellier (34)

Conception bioclimatique, travail sur l'enveloppe, photovoltaïque, études thermiques, simulation thermique dynamique et analyse de cycle de vie.

MO	California Promotion
Architecte	Architecture Environnement PM
Surface	4 566 m ² SHON
Montant des travaux	ND
Niveau énergétique	BBC - Effinergie
Avancement	PRO



Résidence Quatre Saisons

43 logements - Lunel (34)

Optimisation énergétique, solaire thermique, fluides

MO	AMETIS
Architectes	A+ architecture
Surface	3 152 m ² SHON
Montant des travaux	3.5 M€ HT
Niveau énergétique	Très Haute Performance Energétique
Avancement	DET avril 2011



HABITAT COLLECTIF

Résidence PASARELA-BBC

47 logements - Gigean (34)

Optimisation énergétique, MOE solaire thermique, fluides

MO	AMETIS
Architectes	A+ architecture
Surface	3 700 m ²
Montant des travaux	Estimé 4.13 M€ TTC
Niveau énergétique	BBC
Avancement	APD



Résidence Villa OVALIA

Montpellier (34)

Accompagnement Habitat et Environnement ®
Optimisation énergétique, simulation thermique dynamique.

MO	URBIS Réalisations Méditerranée
Architectes	Agence Garcia-Diaz
Surface	2 892m ²
Montant des travaux	Estimé 3.5 M€ HT
Niveau énergétique	Haute Performance Energétique
Avancement	Livré 2010



Résidence PROVIDENCIA

Montpellier (34)

Optimisation énergétique, simulation thermique dynamique

MO	COGIM
Architectes	BPR
Surface	5 000 m ²
Montant des travaux	Estimé 6 M€ HT
Niveau énergétique	Haute Performance Energétique
Avancement	Livré 2010



Résidence NOVAPARK

Montpellier (34)

AMO optimisation énergétique, simulation thermique dynamique.

MO	AKERYS
Architectes	A+ architecture
Surface	2 100 m ²
Montant des travaux	Estimé 2.5 M€ HT
Niveau énergétique	Haute Performance Energétique
Avancement	Livré 2010



HABITAT COLLECTIF

Pierres Vives lot 3D - BBC

43 appartements - Montpellier (34)

Optimisation énergétique, accompagnement Habitat et Environnement ®

MO	BOUWFONDS MARIGNAN
Architectes	A+ architecture
Surface	2 485 m ²
Montant des travaux	ND
Niveau énergétique	BBC
Avancement	APD



Résidence La Capitelle - BBC

Le Crès (34)

Optimisation énergétique, recherche en vue de BEPOS

MO	AMETIS
Architectes	Rudy Ricciotti
Surface	6 050 m ²
Montant des travaux	ND
Niveau énergétique	BBC
Avancement	PRO



Résidence NAGOYA - BBC

Montpellier (34)

Optimisation énergétique

MO	URBIS
Architectes	Philippe Rubio
Surface	1 748 m ²
Montant des travaux	ND
Niveau énergétique	BBC
Avancement	APD avril 2001



La Lironde J1 - BBC

Montpellier (34)

Optimisation énergétique

MO	ROXIM
Architectes	Emmanuel NEBOUT
Surface	5 500 m ²
Montant des travaux	M€ HT
Niveau énergétique	BBC
Avancement	APD avril 2011



EHPAD-FAM Sainte Croix

Lantosque (06)

Accompagnement environnemental selon cahier des charges CG06. Optimisation énergétique, simulation thermique dynamique, solaire thermique, bois-énergie.

MO	EHPAD Sainte Croix
Architectes	A+ architecture
Surface	4 635 m ²
Montant des travaux	7.7 M€ HT
Niveau énergétique	BBC
Avancement	APD avril 2011



EHPAD L'Ecureuil

Lodève (34)

Optimisation énergétique, simulation thermique dynamique, solaire thermique, chaufferie bois.

MO	CCAS LODEVÉ
Architectes	A+ architecture
Surface	4 823 m ²
Montant des travaux	5.2 M€ HT
Niveau énergétique	BBC
Avancement	PRO avril 2011



Crèche à énergie positive

Commune de Camaret-sur-Aigues (84)

Bioclimatique, travail sur l'enveloppe, photovoltaïque, solaire thermique, simulation thermique dynamique.

MO	Ville de Camaret sur Aigues
Architecte	Axel Collot architecte
Surface	550 m ²
Montant des travaux	1.3 M€ HT
Niveau énergétique	Bâtiment à énergie positive
Avancement	Livré septembre 2010

Bâtiment lauréat des appels à projets « 100 bâtiments exemplaires » et « photovoltaïque intégré » PACA 2009.



Institut de formation en soins infirmiers - BBC

Castelnau-Le-Lez (34)

Démarche environnementale, optimisation énergétique, étude de faisabilité et maîtrise d'œuvre photovoltaïque, études d'éclairage naturel et artificiel, études thermiques.

MO	Fédération de l'hospitalisation privée LR
Architecte	A+ architecture
Surface	3 600 m ²
Montant des travaux	3 850 000 € HT
Niveau énergétique	Bâtiment Basse Consommation (BBC)
Avancement	Livré décembre 2010

Bâtiment lauréat de l'appel à projets « photovoltaïque intégré » LR 2009.



Lycée Marc Bloch à énergie zéro

Sérignan (34)

Bioclimatique, travail sur l'enveloppe, éolien, géothermie, solaire thermique, simulation thermique dynamique.

MO	Conseil régional LR - LR Aménagement
Architecte	A+ architecture
Surface	8 800 m ²
Montant des travaux	Estimé 31 M€ HT
Niveau énergétique	Bâtiment à énergie positive
Avancement	CONCOURS perdu



Crèche de Vaison

Vaison-la-Romaine (84)

Accompagnement environnemental global selon Bâtiment Durable Méditerranéen.

Bioclimatique, travail sur l'enveloppe, solaire thermique.

MO	Communauté de communes COPAVO
Architecte	Axel Collot architecte
Surface	1000 m ²
Montant des travaux	2.3 M€ HT
Niveau énergétique	BBC
Avancement	APS avril 2011

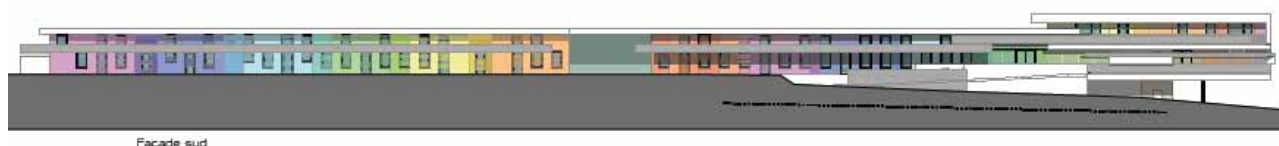


Ecole BBC Baillargues

Baillargues (34)

Bioclimatique, travail sur l'enveloppe, aspects environnementaux. Démarche HQE.

MO	Ville de Baillargues
Architecte	Portal Thomas Teissier
Surface	2 400 m ²
Montant des travaux	3.8 M€ HT
Niveau énergétique	BBC
Avancement	2011 Concours perdu



Facade sud

Crèche BBC Castelnau

Commune de Castelnau-le-Lez (34)

Bioclimatique, solaire thermique, tous fluides.

MO	Ville de Castelnau-le-Lez
Architecte	A+ architecture
Surface	m ²
Montant des travaux	M€ HT
Niveau énergétique	BBC
Avancement	APD avril 2011

Bureaux BBC AGORA

Montpellier (34)

Bioclimatique, travail sur l'enveloppe, photovoltaïque, solaire thermique, simulation thermique dynamique, études d'éclairage naturel et artificiel, études thermiques.

MO	Sarl LE FORUM
Architecte	A+ architecture
Surface	3 900 m ²
Montant des travaux	Estimé 5 M€ HT
Niveau énergétique	Bâtiment basse Consommation (BBC)
Avancement	ACT

Bâtiment lauréat de l'appel à projets photovoltaïque intégré LR 2008.



Bâtiment de bureaux BBC Espace Bio Alternatif

Aix en Provence (13)

Etude de faisabilité centrale solaire photovoltaïque de 35 kWc intégrée.

MO	Espace Bio Alternatif
Architecte	Jérôme SOLARI
Surface	1 140 m ²
Montant des travaux	ND
Niveau énergétique	Bâtiment Basse Consommation (BBC)
Avancement	Livraison 2010

Bâtiment reconnu « Bâtiment Durable Méditerranéen » niveau Or – conception.

Lauréat des appels à projets « 100 bâtiments exemplaires » et photovoltaïque intégré PACA 2008.



Ateliers et bureaux Green Valley

Montpellier (34)

Etude de faisabilité photovoltaïque 68 kWc.

MO	SCI Rives du Lez
Architecte	Thomas Rondony
Surface	4 300 m ²
Montant des travaux	ND
Niveau énergétique	HPE ou THPE
Avancement	APD



Bureaux à énergie positive ZeniTTude

Montpellier (34)

Bioclimatique, travail sur l'enveloppe, photovoltaïque, solaire thermique, simulation thermique dynamique, étude thermique et d'éclairciment.

MO	SCI JEET
Architecte	A+ Architecture
Surface	3 000 m ²
Montant des travaux	estimé à 5 M€HT
Niveau énergétique	Bâtiment à énergie positive
Avancement	Projet suspendu



Bâtiments mixtes (bureaux + activités)

Mornas (84)

Etudes photovoltaïques et thermiques pour bâtiments de bureaux et industriels à toiture photovoltaïque (2 MWc).

MO	RAI
Architecte	Axel Collot Architecte
Surface	11 000 m ²
Montant des travaux	estimé à 16 M€HT
Niveau énergétique	Bâtiment à énergie positive
Avancement	APD



Maison départementale des sports

Montpellier (34)

Conception bioclimatique, travail sur l'enveloppe, photovoltaïque, simulation thermique dynamique, analyse de cycle de vie et Bilan carbone.

MO	Conseil général 34 - Hérault Aménagement
Architecte	A+ architecture
Surface	5 100 m ²
Montant des travaux	Estimé 9 M€ HT
Niveau énergétique	Bâtiment à énergie positive
Avancement	CONCOURS perdu...

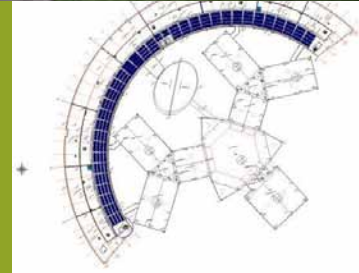


Bureaux Espace Capdeville Conseil régional LR

Montpellier (34)

Etudes et maîtrise d'œuvre photovoltaïque.

MO	Conseil régional LR - LR Aménagement
Architecte	A+ architecture
Surface	13 120 m ²
Montant des travaux	22.5 M€ HT
Avancement	DET



Bureaux et labos STICS à énergie positive

Montpellier (34)

Optimisation énergétique, géothermie, photovoltaïque.

MO	Université de Montpellier 2 LR Aménagement
Architecte	HENN Architekten/A+ architecture
Surface	11 000 m ²
Montant des travaux	Estimé 20 M€ HT
Niveau énergétique	Bâtiment à énergie positive
Avancement	CONCOURS perdu...



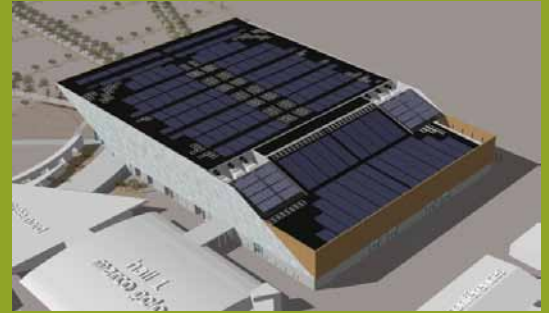
ARENA - Parc des expositions de Montpellier

Pérols (34)

Etude de faisabilité et ingénierie de réalisation photovoltaïque 520 kWc - 19 000 m², démarche environnementale sur les matériaux, chantier propre.



MO	Enjoy Montpellier
Architecte	A+ architecture
Surface	28 650 m ²
Montant des travaux	43 M€ HT (dont 3.5 pour le PV)
Avancement	Livré 2010



Stade de rugby Yves du Manoir

Montpellier (34)

Centrale photovoltaïque (avec DMSE), solaire thermique, récupération des eaux de pluie, optimisation thermique sur certains bâtiments.

MO	SERM
Architecte	A+ architecture
Surface	16 000 m ²
Montant des travaux	36 M€ HT
Avancement	Livré 2007



Halle des Sports

Monteux (84)

Optimisation thermique, géothermie.

MO	Ville de Montoux
Architecte	A+ architecture
Surface	3 668 m ²
Montant des travaux	3.3 M€ HT
Avancement	APS avril 2011



Musée d'art brut

Montpellier (34)

Thermique, fluides

MO	SCI Myrtilles
Architecte	Crouzet-Jaumes
Surface	510 m2
Montant des travaux	ND
Avancement	ACT avril 2011

Bâtiment de compostage

Fabrigues (34)

Etude de faisabilité d'une centrale solaire photovoltaïque de 62 kWc.

MO	Agglomération de Montpellier
Architecte	Agence COSTE architecture
Surface	ND
Montant des travaux	ND
Avancement	Livré en 2009 hors PV



Réhabilitation salle polyvalente

Beaulieu (34)

Réhabilitation thermique
Etude de faisabilité photovoltaïque

MO	Mairie de Beaulieu
Architecte	Chantal ENRICI architecte
Surface	ND
Montant des travaux	PV estimé à 430 000 €HT
Avancement	Projet arrêté

Bâtiment lauréat (1er) de l'appel à projets photovoltaïque intégré LR 2008.

Studios Victoire 2

Saint Jean de Védas (34)

Etude de faisabilité photovoltaïque sur bâtiment existant
et en ombrières sur parking.

MO	Agglomération de Montpellier
Architecte	Yvan Peytavin
Surface	500 m ²
Montant des travaux	Estimé 230 k€ HT
Niveau énergétique	ND
Avancement	Livré 2009



HABITAT INDIVIDUEL

Villa à énergie positive

Les Matelles (34)

Bioclimatique, travail sur l'enveloppe, éclairage naturel, simulation thermique dynamique. Puits canadien, solaire thermique et photovoltaïque.

MO	Privé
Architecte	Céline MARTIN Yellow Architecture
Surface	190 m ²
Montant des travaux	280 000 € TTC
Niveau énergétique	BEPOS
Avancement	ACT

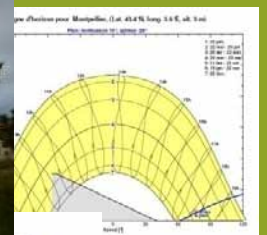


Maison BBC

Vergèze (30)

Maison suivant référentiel Bâtiment Basse Consommation d'Effinergie®. AMO + études Bioclimatique, simulation thermique dynamique. Puits canadien + VMC Double flux, solaire thermique.

MO	Privé
Architecte	sans
Surface	160 m ²
Montant des travaux	230 000 € TTC
Niveau énergétique	Bâtiment Basse Consommation
Avancement	Livré 2008



Maison BBC

Mandagout (30)

Maison suivant référentiel Bâtiment Basse Consommation d'Effinergie®. AMO + études Bioclimatique, études thermiques.

MO	Privé
Architecte	Sans
Surface	168 m ²
Montant des travaux	ND
Niveau énergétique	BEPOS
Avancement	DET

Bâtiment lauréat (1er) du concours « Maison individuelle à énergie positive » CR-LR 2010.

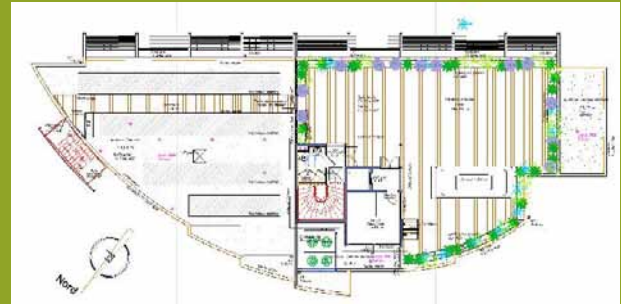
HOTELLERIE

Hotel California ★★★★★

Cap d'Agde (34)

Etude de faisabilité + MOE solaire thermique.

MO	SARL Le California
Architecte	ROLLAND Jean-Jacques Architecte
Surface	1 200 m ²
Montant des travaux	ND
Niveau énergétique	THPE-ENR
Avancement	PRO



CENTRALES PHOTOVOLTAIQUES

Centrale photovoltaïque au sol 5,4 Mwc Saint Martin Lalande (11)

MO	Element Power France
Architecte	A+ architecture
Surface	17.5 ha
Montant des travaux	confidentiel
Avancement	Livré février 2011



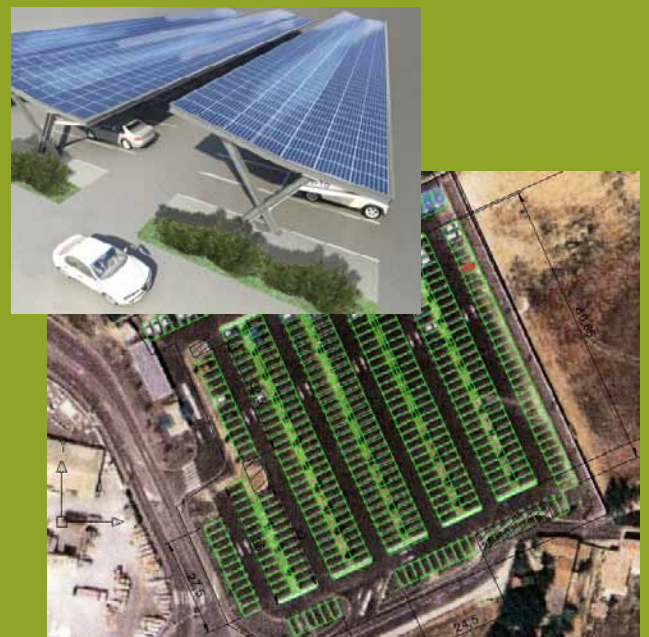
Centrale photovoltaïque au sol 8 Mwc Carcassonne (11)

MO	Element Power France
Architecte	A+ architecture
Surface	20 ha
Montant des travaux	confidentiel
Avancement	Concours annulé



Centrales photovoltaïques sur parking Castelnau-Le-Lez et Saint-Jean-Le-Sec (34)

MO	TAM/ Mandataire ELEMENT POWER
Architecte	A+ architecture
Surface	ND m²
Montant des travaux	confidentiel
Avancement	Finaliste, concours perdu



CENTRALES PHOTOVOLTAÏQUES

Centrales photovoltaïques sur les lycées du Languedoc-Roussillon

Constitution du dossier technique pour le mandataire (AEROWATT), consistant en l'étude de faisabilité d'une trentaine de lycées eux-mêmes constitués de plusieurs toitures mobilisant différentes technologies.
Finaliste du lot « Gard-Lozère ».



Centrale photovoltaïque sur parking 12 MWc Bordeaux (33)

MO	Element Power France
Architecte	A+ architecture
Surface	200 000 m ²
Montant des travaux	confidentiel
Avancement	Finaliste, concours perdu



MISSIONS D'AMO

Gymnase Spinosi

Montpellier (34)

Optimisation énergétique + étude photovoltaïque + études thermiques.

MO	Mairie de Montpellier
Architecte	DPA
Surface	2 193 m ²
Montant des travaux	2.97 M€ HT
Avancement	Livré 2009

Bâtiment lauréat de l'appel à projets « photovoltaïque intégré » LR 2008.

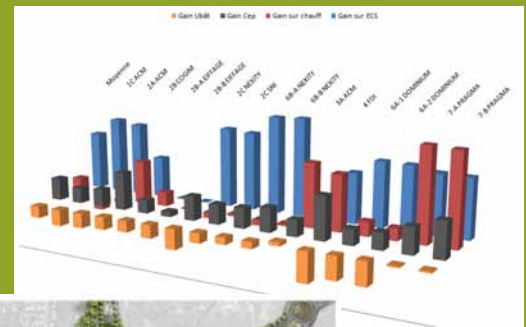


ZAC Parc Marianne

Montpellier (34)

Expertise thermique – Analyse des 11 projets des lots de la ZAC Parc Marianne T1

MO	SERM
Architectes	SERADO, CARDIN, MORALES-SIMEON, BOYER-GIBAUD-PERCHERON-ASSUS, Architecture Studio-IMAGINE-GENET, MAURIN, BROCHET-LAJUS-PUEYO, NEBOUT.
Surface	46 000 m ²
Montant des travaux	ND
Avancement	Livraison 2009



AMO HQE ®

Montpellier (34)

Immeubles mixtes activités/bureaux

MO	Vinci Immobilier
Architectes	A+ Architecture
Surface	16 500 m ²
Montant des travaux	ND
Avancement	Projet suspendu



Serres MARCHEGAY

France

Mise en place d'une stratégie technique et constructive pour proposer la mise en œuvre de serres conformes aux futures réglementations thermiques issues du Grenelle de l'environnement.

MO	MARCHEGAY groupe RICHEL
Architectes	
Surface	Env. 4 000 m ² par serre
Montant des travaux	ND
Avancement	Études en cours

Centre Médico-Social

Nîmes (30)

AMO optimisation énergétique.

MO	Conseil général du Gard
Architectes	Imago architecture
Surface	803 m ²
Montant des travaux	ND
Niveau énergétique	Objectif BBC
Avancement	DET



Conseil environnemental sur ZAE Le Puech

Portiragnes (34)

Intégration des éléments énergétiques et environnementaux dans le cahier des charges et le règlement de lotissement du parc d'activité économique Le Puech à Portiragnes.

Proposition d'incitations à l'intégration de la démarche environnementale et énergétique, adaptées au Grenelle de l'environnement.

Rendu 2009

Client : Communauté d'Agglomération Hérault-Méditerranée



SCOT Ouest Alpes-Maritimes

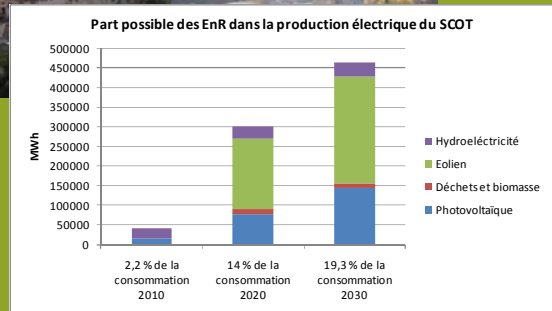
Alpes-Maritimes (06)

Participation à la réalisation du SCOT : vérification à chaque phase de réalisation de la conformité au Grenelle de l'Environnement.

Réalisation d'analyses spécifiques relatives aux gaz à effets de serre, au lien entre les consommations d'énergie et la forme urbaine, au potentiel de développement des énergies renouvelables.

Etudes en cours – Phase PADD.

Mandataire : La Ville Demain – urbaniste.



ZAC Les Ferrieres

Bellegarde (30)

Rédaction pour A+ architecture d'une notice environnementale en 2 volets :

Éléments relevant de l'aménageur, notamment :

- faisabilité de réseau de chaleur / chaufferie bois
- opportunité de collecte enterrée des ordures
- protections anti-bruit contre une carrière
- étude de raccordement de la ZAC en eau brute
- éléments pour le paysage et la biodiversité

Éléments de prescription environnementale sur les lots composants la ZAC, notamment :

- Critères thermiques et utilisation de l'énergie solaire



Opération Mas de Rochet

Castelnau-le-Lez (34) – Mandataire : GGL

Rédaction pour A+ architecture d'une notice environnementale, notamment :

- Orientation des bâtiments
- Réseau de chaleur au bois
- Gestion de l'eau
- Biodiversité
- Matériaux sains
- Critères thermiques et utilisation de l'énergie solaire

Concours d'aménageur – non gagné



Eco-lotissement Coste Verte

Les Matelles (34)

Aide à la conception et rédaction pour le promoteur (privé) de la partie environnementale du règlement de lotissement :

- Zones naturelles
- Energies renouvelables
- Matériaux
- Gestion de l'eau
- Biodiversité

Etudes livrées 2008



ZAC Saint André de Sangonis

Saint André de Sangonis (34)

Rédaction pour A+ architecture d'une notice environnementale en 2 volets :

Eléments relevant de l'aménageur, notamment :

- Orientation des bâtiments
- Transports doux
- Gestion de l'eau

Eléments de prescription environnementale sur les lots composants la ZAC, notamment :

- Matériaux sains
- Critères thermiques et utilisation de l'énergie solaire



U&U Université et Urbanisme

Montpellier (34)

Rédaction pour l'équipe (mandataire : Chemin Faisant)
de la partie A.E.U. de la candidature.

Finalistes du concours



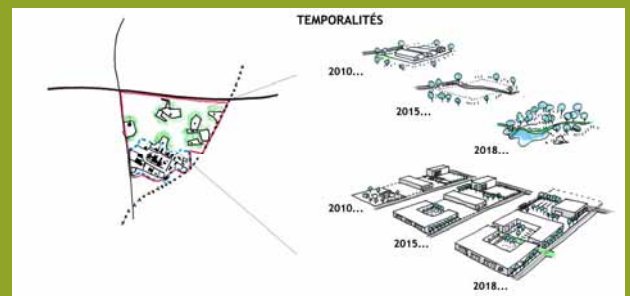
ZAE La Capucière

Bessan (34)

Prise en charge pour A+ architecture de la partie A.E.U.
du dossier, notamment :

- Réhabilitation de zone naturelle dégradée
- Simulations énergétiques pour ZAE à énergie positive
- Réseau de chaleur
- Pistes cyclables
- Gestion de l'eau : mares, noues paysagères, stockage sous voirie

Concours non gagné



ZAC Jardins de la Basse

Perpignan (66)

Rédaction pour A+ architecture d'une notice
environnementale :

Éléments relevant de l'aménageur, notamment :

- faisabilité de réseau de chaleur / chaufferie bois
- opportunité de collecte enterrée des ordures
- éléments pour le paysage et la biodiversité



ZAC du Tambourin

Cournonterral (34)

Rédaction pour A+ architecture d'une notice
environnementale en 2 volets

Eléments relevant de l'aménageur, notamment :

- Réseau de chaleur
- Pistes cyclables
- Gestion de l'eau : bassins, noues paysagères, stockage sous voirie

Eléments de prescription environnementale sur les lots
composants la ZAC, notamment :

- Critères thermiques et utilisation de l'énergie
solaire
- Matériaux sains
- Protection contre le bruit



2009 :

Formation « LE PROJET D'AMENAGEMENT D'UN QUARTIER DURABLE » pour le CNFPT (Centre National de la Fonction Publique Territoriale) à Montpellier.

Stagiaires : ingénieurs et techniciens de collectivités venus de France entière.

Autres formations assurées en 2009 :

- Entretien et maintenance des installations solaires thermiques
- Maîtrise de l'énergie dans les bâtiments d'habitation
- Utilisation de l'énergie solaire dans les bâtiments publics
- Energies renouvelables dans l'habitat social

2008 :

Formation « UTILISATION DES ENERGIES RENOUVELABLES DANS LES BATIMENTS PUBLICS » pour l'ENACT (Ecole Nationale d'Application des Cadres Territoriaux).

Depuis 2006 :

Formations sur

- Bioclimatique
- Energie solaire
- Energies renouvelables
- Maîtrise de l'énergie dans le logement et l'habitat social

pour le Centre National de la Fonction Publique Territoriale – Montpellier.

Les collectivités intéressées pour former leurs agents sur ces thématiques peuvent contacter le CNFPT-LR.

Celsius Environnement participe aux travaux :

- du pôle de compétitivité DERBI vers des bâtiments à énergie positive
- de l'association EcobatTP - LR pour promouvoir et développer une offre environnementale globale
- du pôle Bâtiments Durables Méditerranéens

et fait partie de l'association ENERPLAN des professionnels de l'énergie solaire et à travers elle du Syndicat des Energies Renouvelables.

Certifications OPQIBI :

- « Développement durable en bâtiment » et
- « Etudes d'installations de production utilisant l'énergie solaire photovoltaïque »

A ce jour, Celsius Environnement a obtenu pour ses clients **86 % de succès aux appels à projets « Photovoltaïque intégré au bâti » des régions LR et PACA**, avec 5 architectes différents, des technologies variées et des modes de mise en œuvre distincts. Ces succès se sont traduits par l'obtention de subventions d'investissement de plusieurs centaines de milliers d'euros (en moyenne 30% de chaque projet).

Deux de ces projets sont lauréats des appels à projets « 100 bâtiments exemplaires » et « photovoltaïque intégré » PACA 2009.

Un autre des projets est reconnu « Bâtiment Durable Méditerranéen - niveau Or »

Finaliste et Grand Prix du public, concours national EDF Bâtiments bas carbone/ logements collectifs.

Un projet a été 1^{er} ex-aequo du concours « Maison individuelle à énergie positive » du Conseil régional LR 2010

